

D.1.4g ZAŘÍZENÍ ELEKTROINSTALACE
PROVIZORNÍ MENZA - UK ALBERTOV
D.1.4g.07 KNIHA SVÍTIDEL

TENTO VÝKRES JE CHRÁNĚN AUTORSKÝMI PRÁVY.				
Z/C	K/R	DATUM / DATE	Č/N	DOPLNĚNÍ / AMENDMENT
PO ZAPRACOVÁNÍ PŘIPOMÍNEK UK Z 24. 9. 2021				
±0,000 = 196,85 m n.m. Bpvl				
PROJEKT / PROJECT: PROVIZORNÍ MENZA - UK ALBERTOV ALBERTOV, PRAHA - NOVÉ MĚSTO D.1.4g - ZAŘÍZENÍ ELEKTROINSTALACE				
KRAJ / REGION: Praha		MĚSTSKÝ ÚŘAD / MUNICIPALITY: Praha 2		
INVESTOR / CLIENT: UNIVERZITA KARLOVA OVOCNÝ TRH 560/5, 113 36 PRAHA 1				
GENERÁLNÍ PROJEKTANT STAVBY / EXECUTIVE ARCHITECT:  Dlouhá 101, Hradec Králové 500 03; T: 773 550 371; E: info@jika-cz.cz; W: www.jika-cz.cz				
AUTORIZAČNÍ RAŽÍTKO / AUTHORIZATION:		ČÍSLO ZAKÁZKY / PROJECT NUMBER: 2017-01-005 PARÉ / SET:		
ZODPOVĚDNÝ PROJEKTANT / RESPONSIBLE DESIGNER : ING. JIŘÍ SLÁNSKÝ				
ZPRACOVAL / DRAWING BY: ING. JIŘÍ NOVÁK				
KONTROLOVAL / CHECKED BY: JAROSLAV PÍŠTORA				
FÁZE / PHASE: DPS_DOKUMENTACE PRO PROVÁDĚNÍ STAVBY				
OBJEKT / BUILDING: PROVIZORNÍ MENZA - UK ALBERTOV Konvent sester Alžbětinek parc. č. 1564/4, k.ú.,Nové Město				
MĚŘÍTKO / SCALE:		FORMÁT / SIZE: 1x A4		
NÁZEV VÝKRESU / TITLE : KNIHA SVÍTIDEL				
ČÍSLO VÝKRESU / DRAWING NO.: D.1.4g.07		DATUM / DATE : 04.10.2021		REVIZE: X

PROVIZORNÍ MENZA

Hodnoty uvedené v tomto výpisu jsou výsledkem přesných výpočtů, založených na přesném rozmístění svítidel a pevných vztazích mezi nimi navzájem a řešeným prostorem. V praxi se mohou hodnoty odlišovat z důvodů tolerance svítidel, rozmístění svítidel a prvků místnosti, odrazných vlastností a napájecí sítě.

V případě jakékoli změny v řešeném prostoru mající vliv na rozložení intenzity osvětlení a další světelně-technické parametry, je třeba provést nový výpočet osvětlení respektující tyto změny.

Projekt osvětlení zpracován na základě podkladů ze dne 8.1.2019.

Kontaktní osoba:

Datum: 04.10.2021
Zpracovatel: Ing.Jiří Novák

Obsah

PROVIZORNÍ MENZA

Titulní strana projektu

1

Obsah

2

PROVIZORNÍ MENZA

Svítidla (situační plán)

3

Světelné scény

provozní osvětlení

Shrnutí

4

Výpočtové plochy (přehled výsledků)

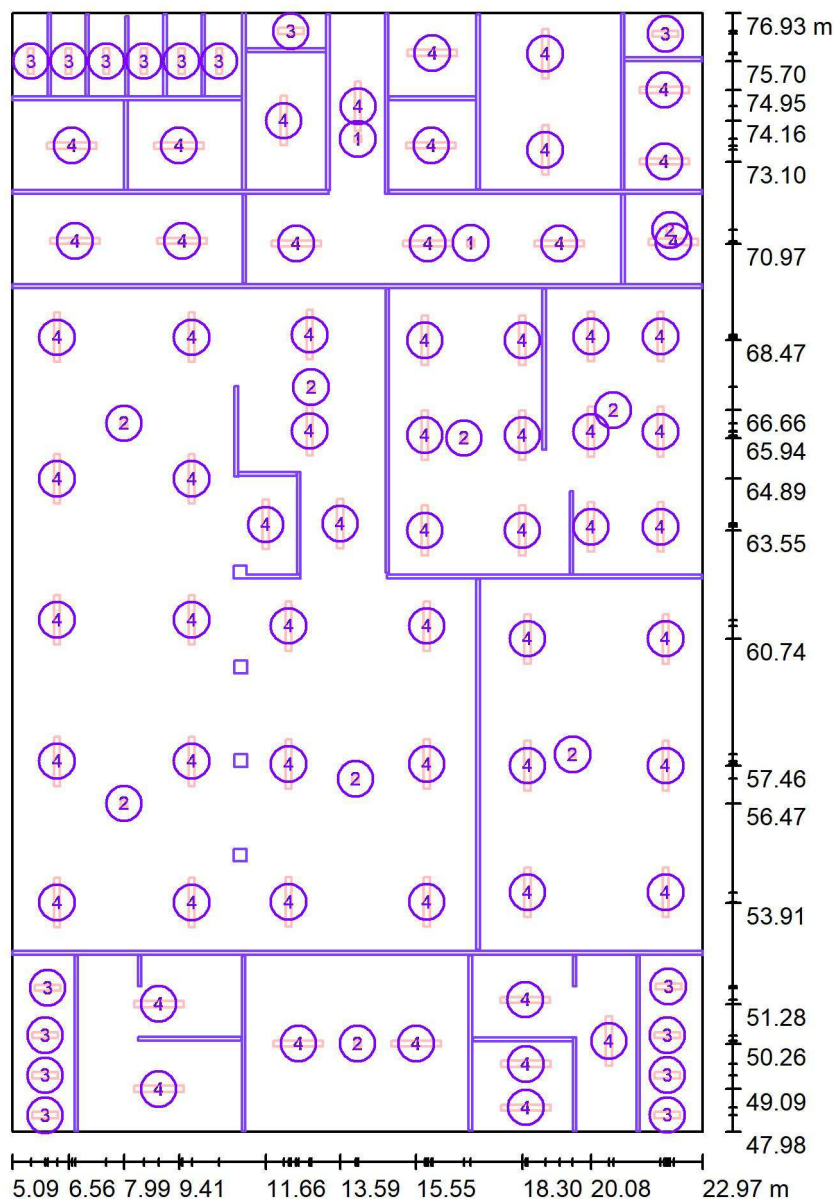
5

nouzové osvětlení

Shrnutí

7

PROVIZORNÍ MENZA / Svítidla (situační plán)

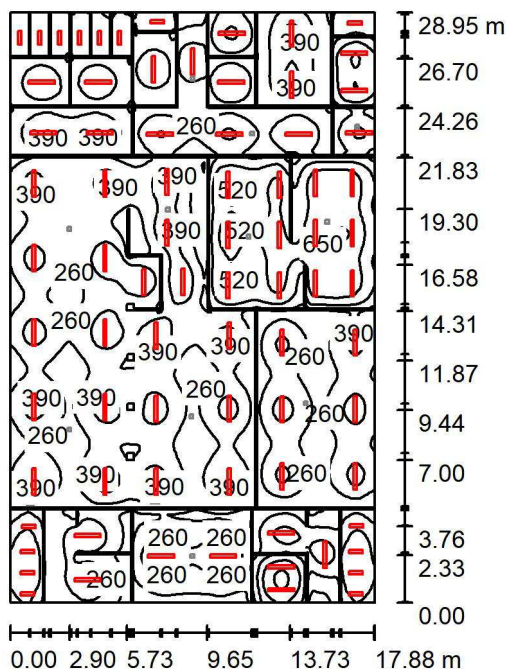


Měřítko 1 : 196

Kusovník svítidel

Č.	ks	Označení
1	2	C1-ST,1h
2	9	S1-ST,1h
3	16	LED-2500-218-4K Industrial LED luminaire
4	62	LED-5200-236-4K Industrial LED luminaire

PROVIZORNÍ MENZA / provozní osvětlení / Shrnutí



Výška místnosti: 2.540 m, Montážní výška: 2.540 m, Činitel údržby: 0.75

Hodnoty v Lux, Měřítko 1:372

Plocha	ρ [%]	E_m [lx]	E_{min} [lx]	E_{max} [lx]	E_{min} / E_m
Uživatelská úroveň	/	316	67	683	0.211
Podlaha	20	254	60	529	0.237
Strop	70	99	35	418	0.358
Stěny (5)	50	205	42	1142	/

Uživatelská úroveň:

Výška:	0.850 m
Rastr:	128 x 128 Body
Okrajová zóna:	0.000 m

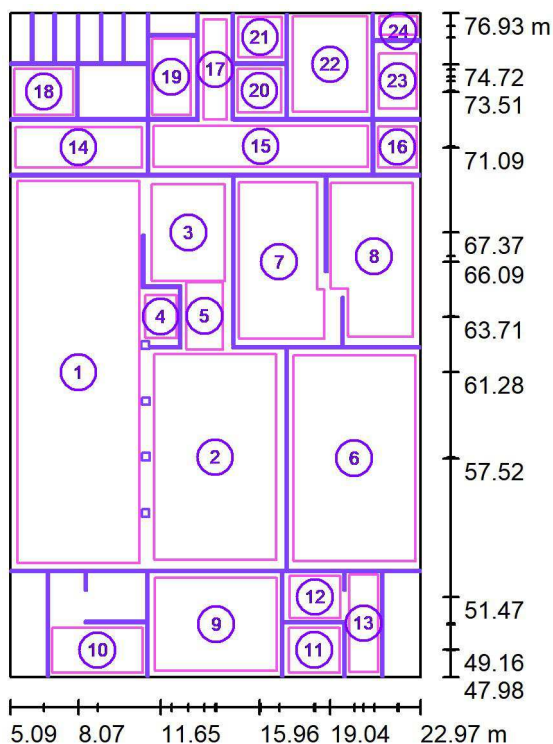
Kusovník svítidel

Č.	ks	Označení (Opravný faktor)	Φ (Svítilo) [lm]	Φ (Zdroje:) [lm]	P [W]
1	16	LED-2500-218-4K Industrial LED luminaire (1.000)	2309	2309	18.0
2	62	LED-5200-236-4K Industrial LED luminaire (1.000)	4728	4728	36.0

Celkem: 330081 Celkem: 330080 2520.0

Specifický příkon: $4.87 \text{ W/m}^2 = 1.54 \text{ W/m}^2/100 \text{ lx}$ (Základní plocha: 517.68 m^2)

PROVIZORNÍ MENZA / provozní osvětlení / Výpočtové plochy (přehled výsledků)



Měřítko 1 : 330

Seznam výpočtových ploch

Č.	Označení	Typ	Rastr	E_m [lx]	E_{min} [lx]	E_{max} [lx]	E_{min} / E_m	E_{min} / E_{max}
1	012 jídelna (200lx)	svisle	32 x 64	283	224	356	0.789	0.629
2	012 jídelna (200lx)	svisle	32 x 32	283	227	362	0.801	0.627
3	012 jídelna (200lx)	svisle	16 x 16	278	183	322	0.660	0.569
4	012 jídelna (200lx)	svisle	4 x 4	295	243	341	0.825	0.713
5	012 jídelna (200lx)	svisle	4 x 8	313	278	336	0.887	0.829
6	014 mytí nádobí (300lx)	svisle	32 x 32	305	182	454	0.597	0.400
7	015 přípravná výdeje (500lx)	svisle	16 x 32	501	331	624	0.661	0.531
8	015 přípravná výdeje (500lx)	svisle	16 x 32	567	350	674	0.617	0.520
9	006 hlavní zádveří (200lx)	svisle	32 x 32	223	103	402	0.461	0.255

PROVIZORNÍ MENZA / provozní osvětlení / Výpočtové plochy (přehled výsledků)

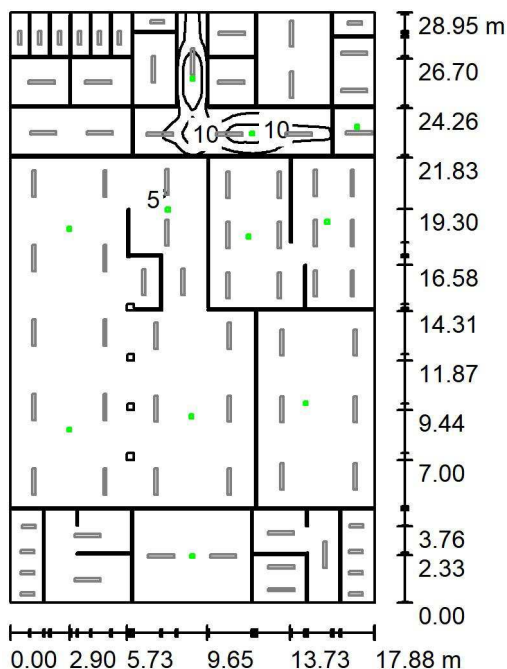
Seznam výpočtových ploch

Č.	Označení	Typ	Rastr	E_m [lx]	E_{min} [lx]	E_{max} [lx]	E_{min} / E_m	E_{min} / E_{max}
10	001 WC (200lx)	svisle	16 x 8	243	118	386	0.485	0.304
11	035 kancelář (500lx)	svisle	16 x 16	572	435	689	0.760	0.631
12	007 WC (200lx)	svisle	8 x 8	352	229	446	0.652	0.514
13	007 WC (200lx)	svisle	8 x 16	283	125	456	0.444	0.275
14	026 denní místnost (200lx)	svisle	32 x 16	327	198	436	0.604	0.453
15	016 chodba (100lx)	svisle	32 x 8	229	164	262	0.718	0.626
16	017 zádveří (100lx)	svisle	8 x 8	209	185	223	0.885	0.828
17	016 chodba (100lx)	svisle	4 x 16	193	127	225	0.658	0.564
18	028 šatna (200lx)	svisle	16 x 16	280	176	396	0.630	0.445
19	024 sklad (100lx)	svisle	4 x 8	172	138	202	0.798	0.679
20	022 sklad + mytí (300lx)	svisle	8 x 8	335	248	417	0.742	0.595
21	023 sklad (100lx)	svisle	8 x 8	210	184	229	0.880	0.804
22	020 lednice a mrazáky (100lx)	svisle	16 x 16	224	157	268	0.702	0.585
23	018 kancelář (500lx)	svisle	8 x 8	501	440	551	0.878	0.799
24	019 sklad (100lx)	svisle	4 x 2	125	122	129	0.971	0.945

Shrnutí výsledků

Typ	Pocet	Průměr [lx]	Min [lx]	Max [lx]	E_{min} / E_m	E_{min} / E_{max}
svisle	24	313	103	689	0.33	0.15

PROVIZORNÍ MENZA / nouzové osvětlení / Shrnutí



Výška místnosti: 2.540 m, Montážní výška: 2.540 m, Činitel údržby: 0.75

Hodnoty v Lux, Měřítko 1:372

Plocha	ρ [%]	E_m [lx]	E_{min} [lx]	E_{max} [lx]	E_{min} / E_m
Uživatelská úroveň	/	2.00	0.00	15	0.000
Podlaha	20	1.26	0.00	7.47	0.000
Strop	70	0.01	0.00	0.55	0.000
Stěny (5)	50	1.14	0.00	88	/

Uživatelská úroveň:

Výška: 0.850 m
 Rastr: 128 x 128 Body
 Okrajová zóna: 0.000 m

Scéna s nouzovým osvětlením (EN 1838):

Vypočítává se pouze přímé světlo. Podíl odraženého světla se nebere v úvahu.

Kusovník svítidel

Č.	ks	Označení (Opravný faktor)	Φ (Svítidlo) [lm]	Φ (Zdroje:) [lm]	P [W]
1	2	C1-ST,1h (1.000)	216	215	3.7
2	9	S1-ST,1h (1.000)	221	222	3.7
Celkem:			2423	2428	40.7

Specifický příkon: $0.08 \text{ W/m}^2 = 3.94 \text{ W/m}^2/100 \text{ lx}$ (Základní plocha: 517.68 m^2)